

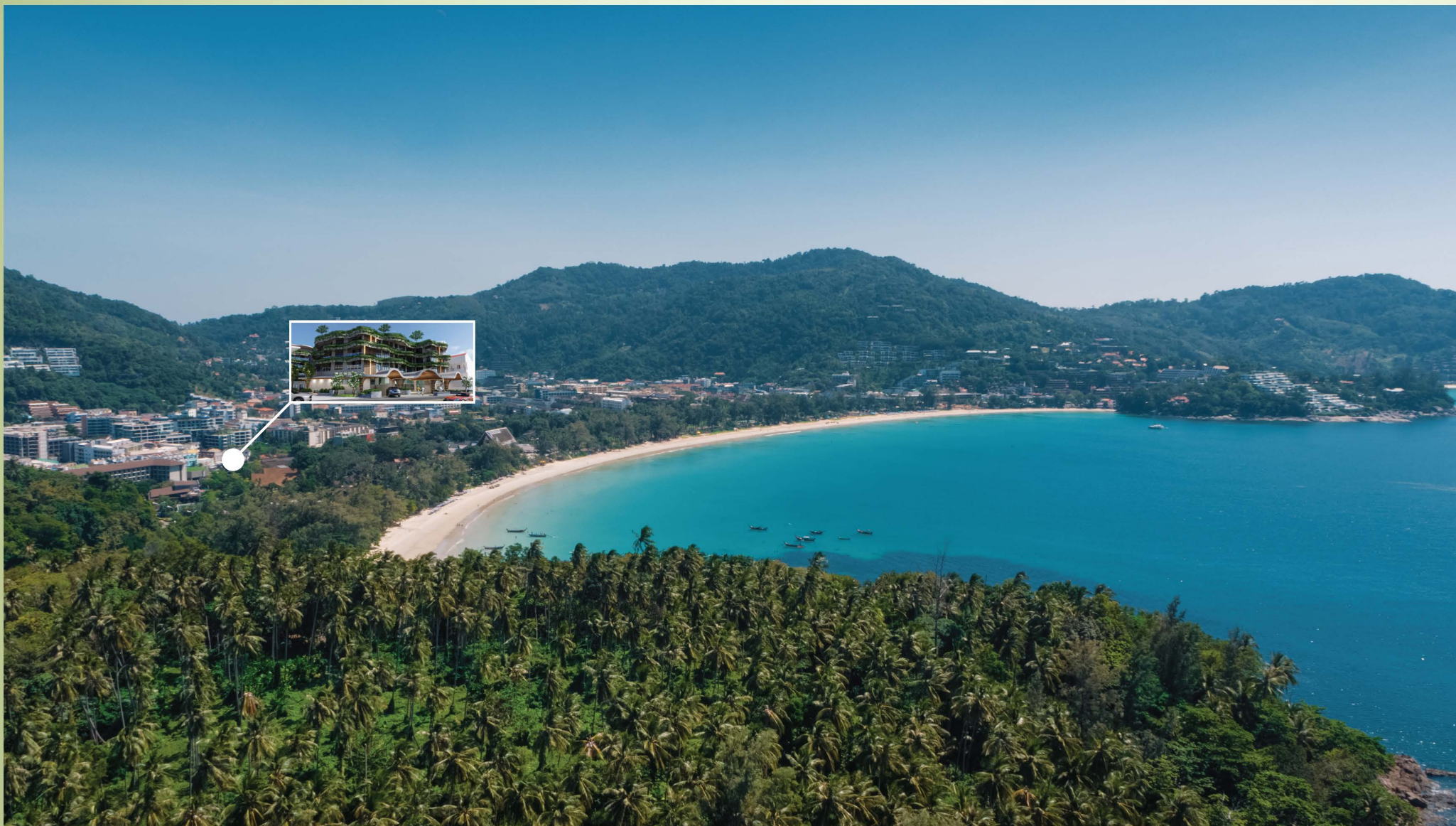


WEKATA



Компания Phuket9 Co., Ltd. представляет третью фазу кондоминиума Wekata. Комплекс расположен в 300 метрах от пляжа Ката на Пхукете. Третья фаза кондоминиума избирает своим главным нарративом экологичность и простор. Значительный сегмент квартир уверенно заявлен в премиальном сегменте, а часть топ-юнитов обладает своими собственными бассейнами.





Пешая доступность великолепного пляжа, высокоразвитая туристическая инфраструктура и соседство с другими популярными районами Пхукета (Карон, Чалонг) в значительной степени выделяют Wekata 3. Предшествующие фазы комплекса уже принимают туристов и собственников квартир и получают высокие оценки качества во всех системах бронирования.





Новая фаза получила свежую архитектуру. Впитав весь спектр мировых трендов компания Phuket9 представляет концепцию максимально сближенного с природой комплекса, интегрируя плавность линий в классическую угловатую застройку туристического района.





Ограниченная по высотности строительства прилегающая инфраструктура и отели позволяет получать максимально открытые пространства на крышах зданий. В третьей фазе так же реализованы популярные бары у бассейнов на крыше с панорамным видом.





Собственная инфраструктура комплекса имеет все необходимые для комфортного отдыха направления. Просторный тренажерный зал с частичным видом на море разработан с учетом предпочтений как простых ценителей здорового образа жизни так и для более требовательных спортсменов.





Гости с детьми всегда являлись для компании Phuket9 одним из важнейших ориентиров. В комплексе Wekata 3, следуя традициям, предусмотрена уютная игровая зона и детский клуб.





Обустройство кафе и ресторанов в Wekata 3 представлено просторными залами с высокими потолками и панорамными окнами. Как и во всех действующих проектах компании, питанию отводится особая роль, предоставлять максимальный сервис без необходимости покидать пределы комплекса.





Управление отелем будет осуществляться Hotels9 - отельной группой входящей в состав холдинга Phuket9. Рассчетный класс отеля - 4 звезды, но от высшей категории отделяет лишь необходимость пешей 5-ти минутной прогулки для пляжа Ката.





Тип А Квартира с двумя спальнями и собственным бассейном
152,9 кв.м.





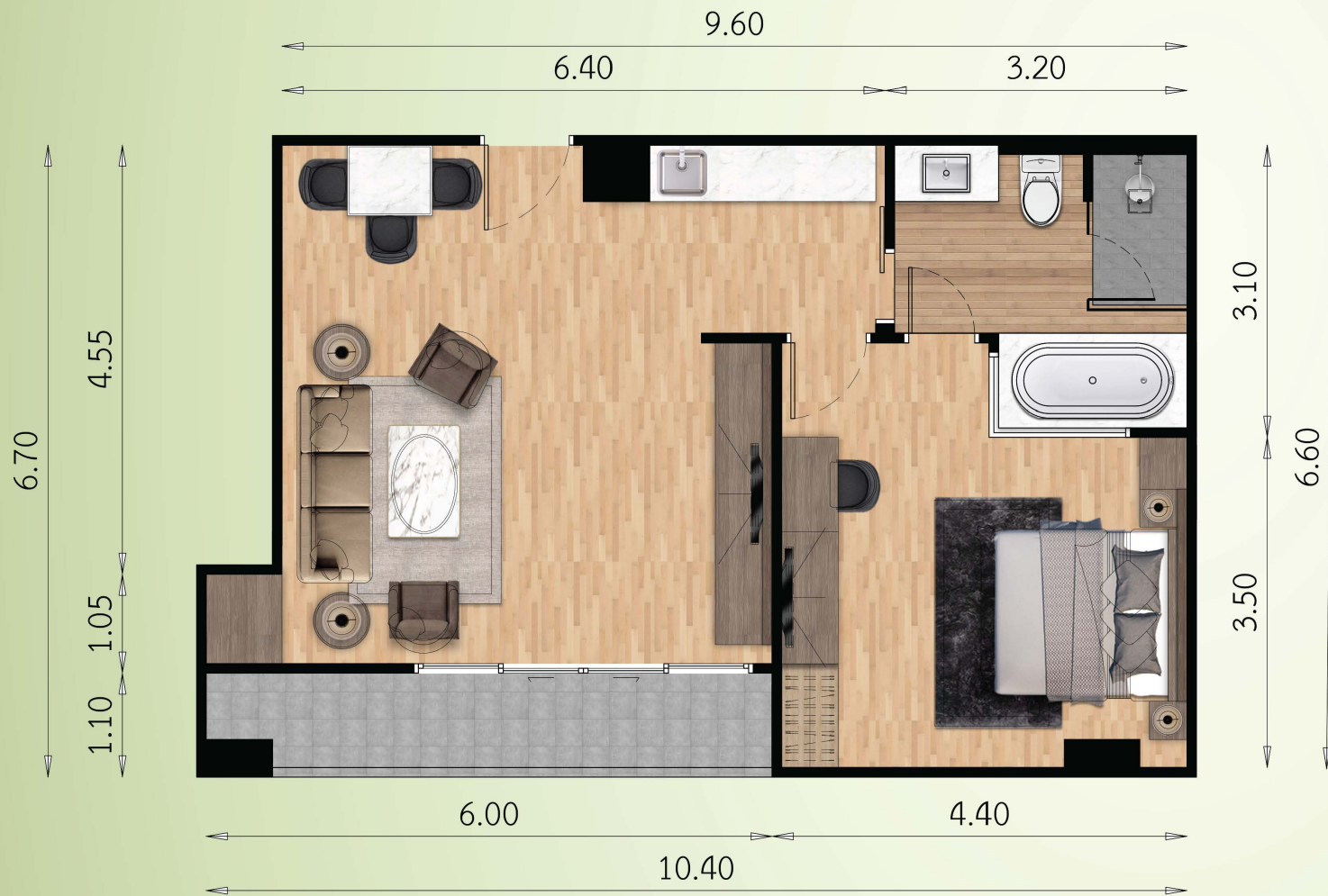
Тип В Квартира с двумя спальнями и собственным бассейном
87,3 кв.м.





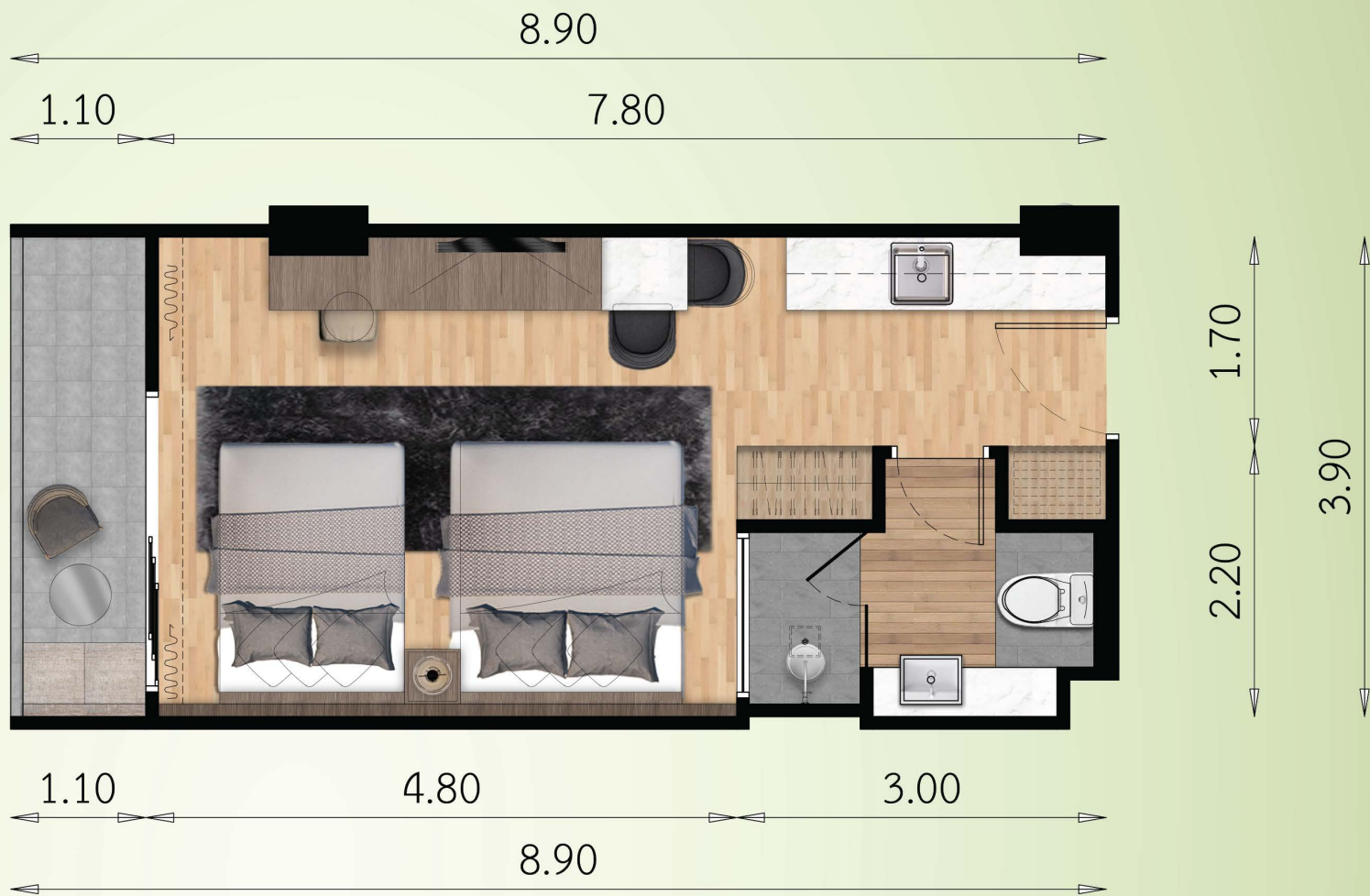
Тип С Квартира с двумя спальнями
52,6 кв.м.





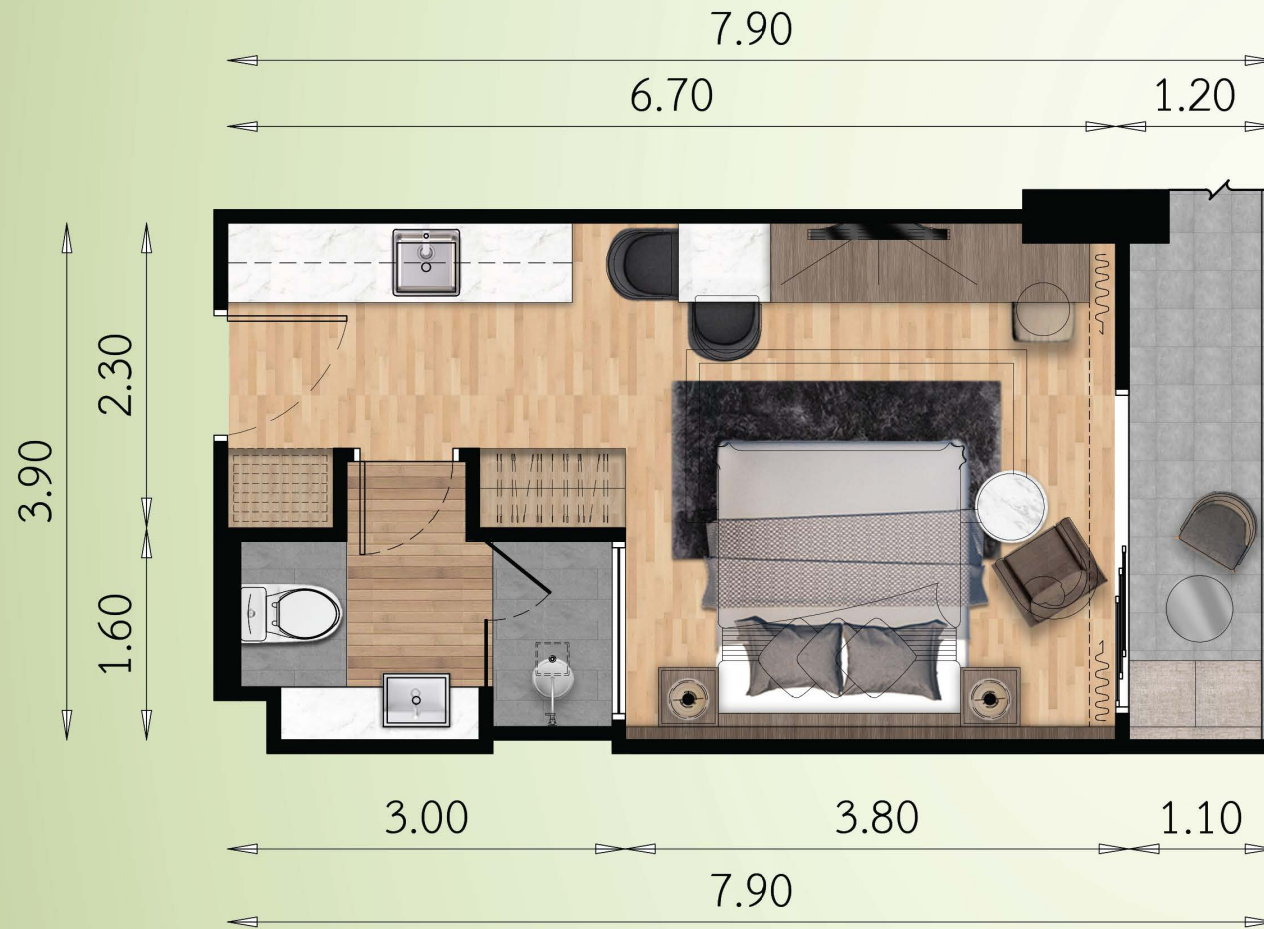
Тип D Квартира с одной спальней
65,8 кв.м.





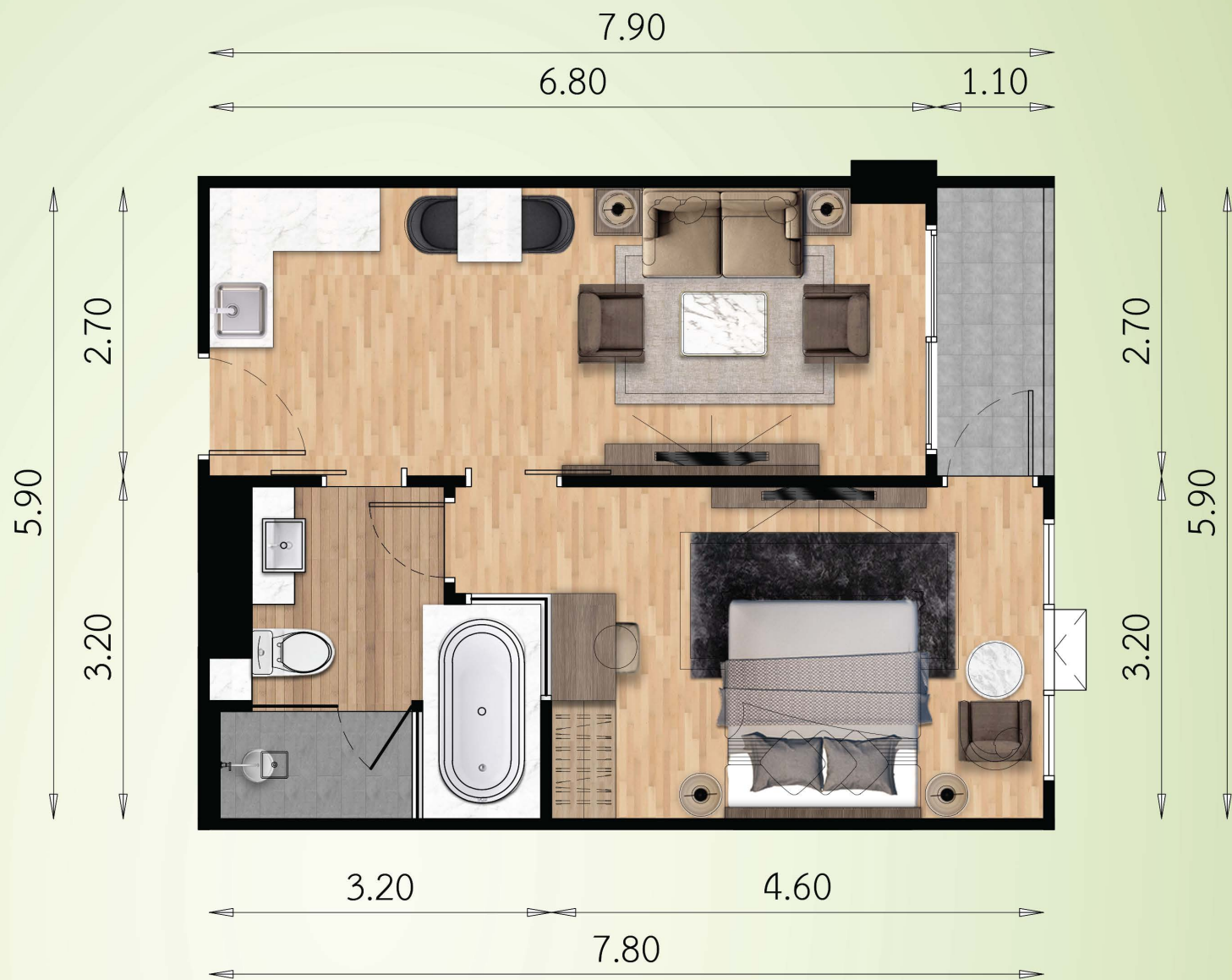
Тип Е Квартира студия
35,4 кв.м.





Тип F Квартира студия
31,6 кв.м.





Тип G Квартира с одной спальней
47 кв.м.





Тип Н Квартира с одной спальней
53,3 кв.м.





Тип I Квартира с одной спальней
42,7 кв.м.





Тип J Квартира с одной спальней
43 кв.м.





Тип К Квартира студия
37 кв.м.





Тип L Квартира студия
30,9 кв.м.





Дизайн интерьера квартир в Wekata 3 развивается на пике возможностей своего ценового диапазона, фактически, предлагается полностью премиальный класс в рамках доступного бюджета.





Двухспальные квартиры за счет оптимизации пространств, предлагают сопоставимый комфорт полноценной виллы, а квартиры оборудованные собственным бассейном, по удобству даже превосходят.





Полностью функциональные кухни, жилая зона и изолированные комнаты в достаточной степени окажутся удобными как для семейного отдыха, так и для долгосрочной аренды или постоянного проживания собственников квартир.





Особый акцент сделан на квартирах с одной спальней. Размещение здесь не-
большой семьи или просто пары путешественников по комфорту радикально
превосходит обычный отельный номер.





Сравнительно небольшие, и ставшие абсолютной классикой Пхукета квартиры студии так же включены в пул апартаментов. За счет отработанных эргономичных решений, квартиры подобного типа имеют достаточно пространства не смотря на свой скромный размер.

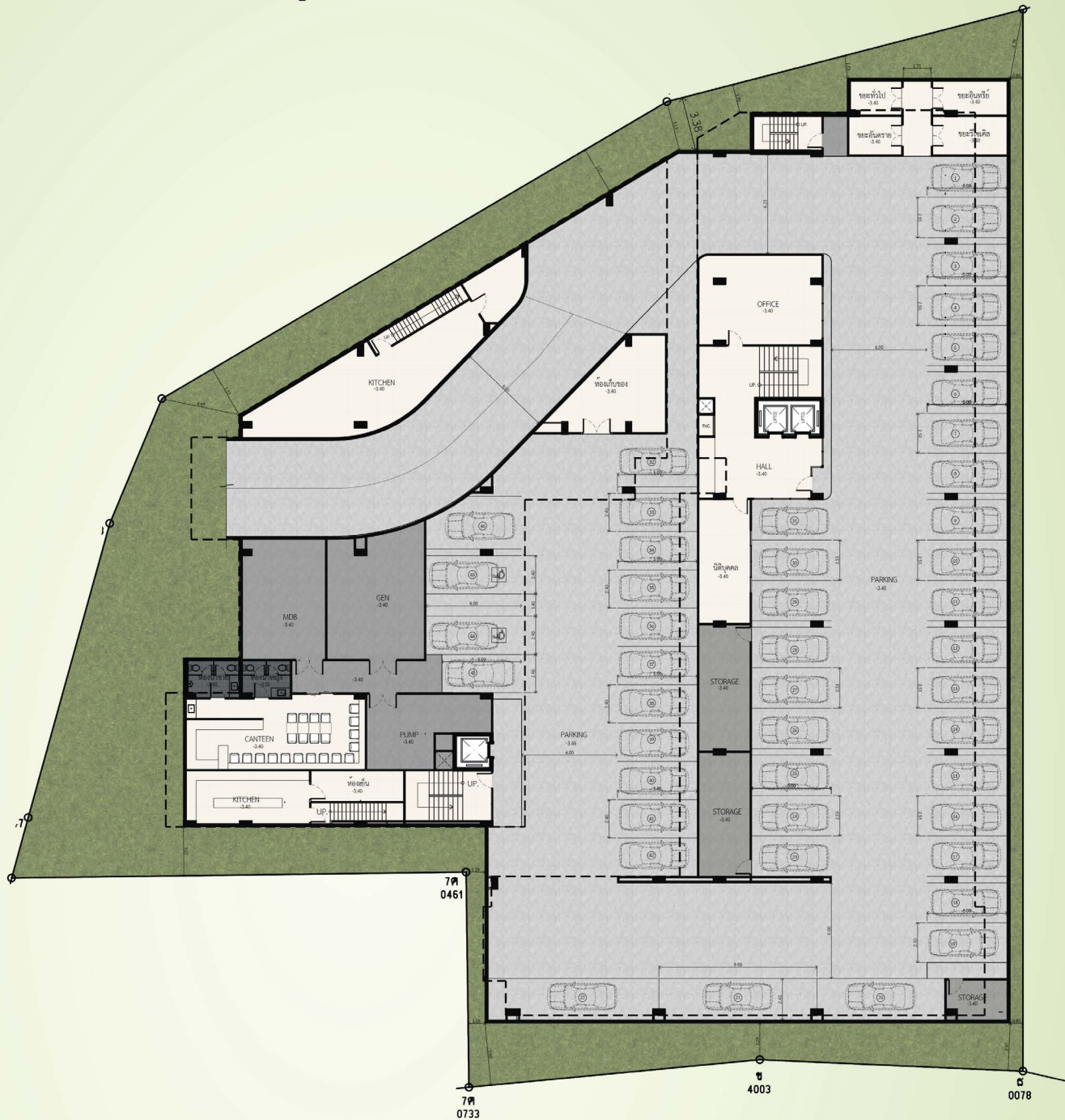




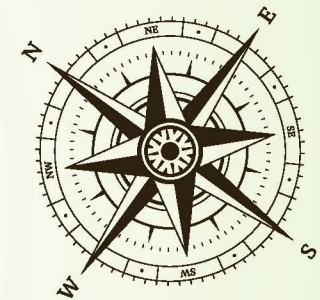
Общий баланс типов квартир и современные решения по обустройству, в максимальной степени являются конкурентным проектом в районе Ката на Пхукете. В текущих обстоятельствах комплекс можно назвать единственным в своем роде в данной локации Пхукета.



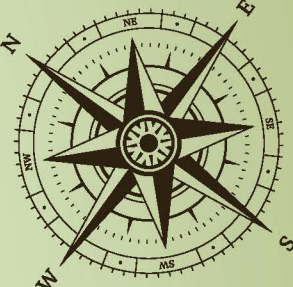
Подземный паркинг



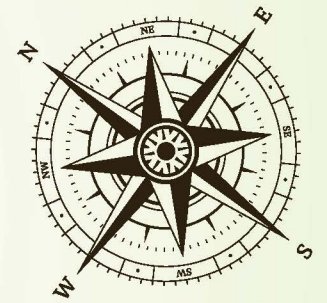
Этаж 1



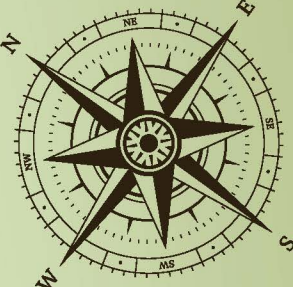
Этаж 2



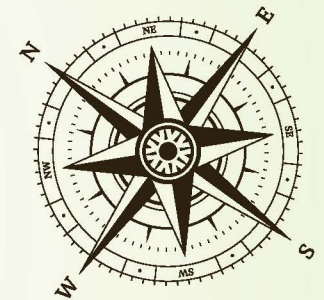
Этаж 3



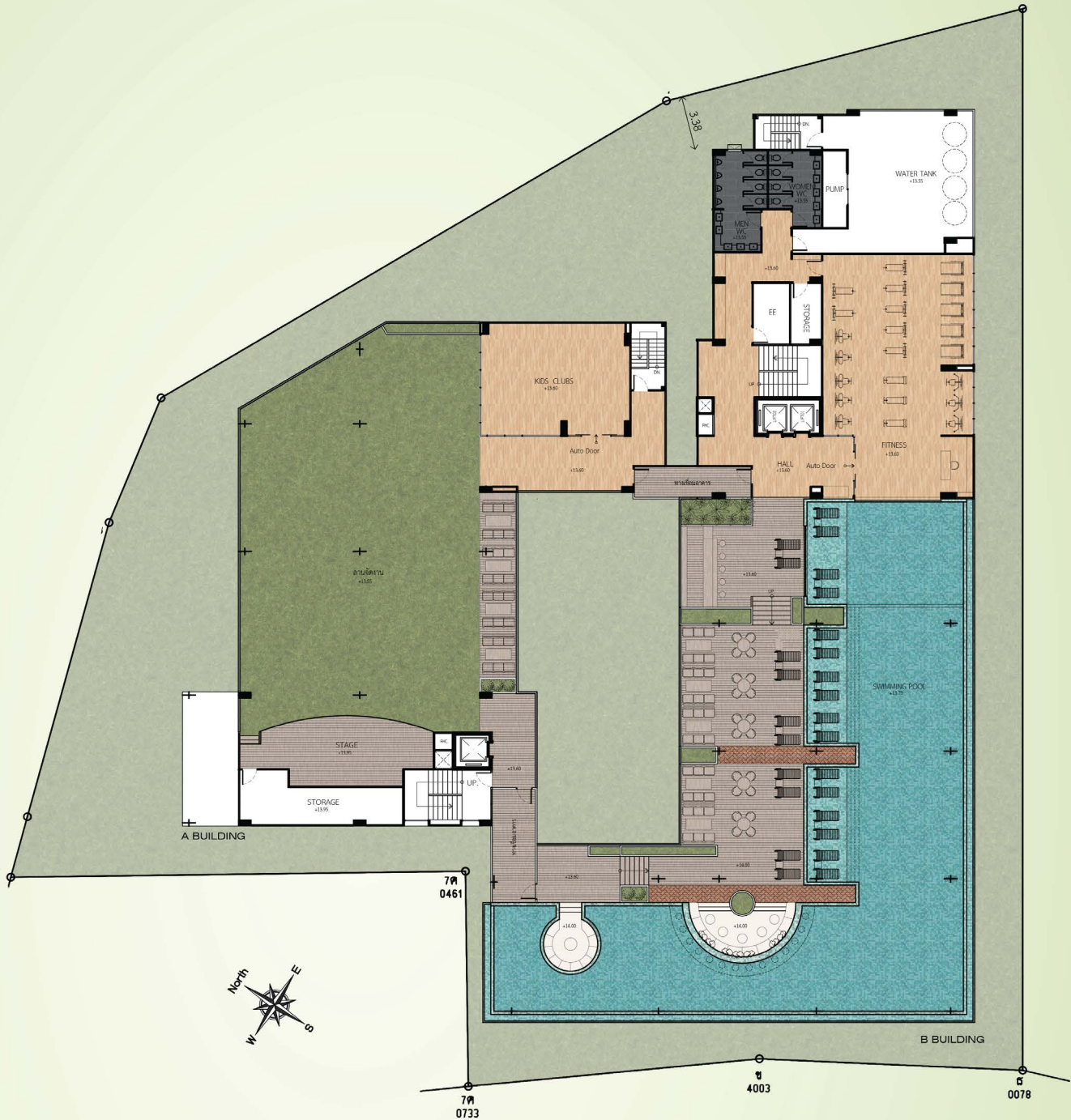
Этаж 4



Этаж 5



Этаж 6





На крыше комплекса расположен бассейн с панорамным видом, бар и отдельный вход в тренажерный зал с душевыми комнатами и сауной.



